

Modalidades y tipos de violencias de género contra mujeres y niñas

Modalidades



Violencia familiar
Acto abusivo de poder hacia las mujeres en donde el agresor tenga o haya tenido relación de parentesco.



Violencia laboral y docente
Abuso de poder cuando se tiene un vínculo laboral o docente, incluyendo el acoso o el hostigamiento sexual.



Violencia comunitaria
Transgresión de los derechos fundamentales de las mujeres en el ámbito público.



Violencia feminicida
Privación de la vida de una mujer en razón de su sexo.



Violencia Institucional
Obstaculizar o impedir el goce y ejercicio de los derechos humanos de las mujeres por parte de las y los servidores públicos.

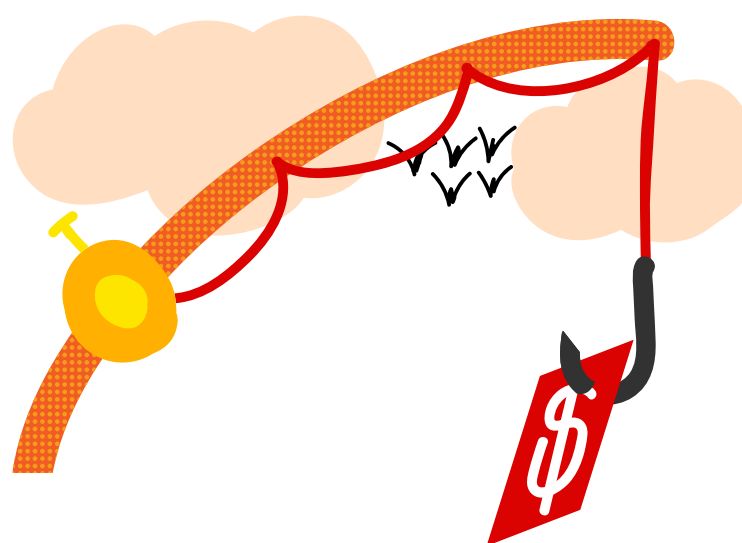


Violencia digital
Violentar a una mujer en razón de su sexo haciendo uso de la tecnología de la información y las comunicaciones.



Violencia política
Conductas que buscan generar un detrimento en el goce y ejercicio de un derecho político y/o electoral.

Tipos



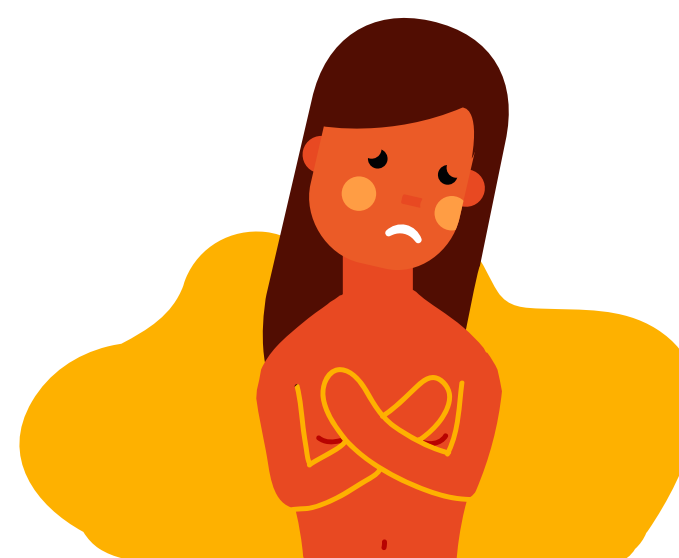
Violencia económica
Lograr o intentar conseguir la dependencia financiera de otra persona.



Violencia psicológica
Provocar miedo a través de la intimidación.



Violencia física
Causar o intentar causar daño mediante la fuerza física. Puede incluir daños a la propiedad.



Violencia sexual
Obligar a una pareja a participar en un acto sexual sin su consentimiento.



Violencia patrimonial
Acto u omisión que afecta la supervivencia de las mujeres.

Más información en igualdad.ine.mx